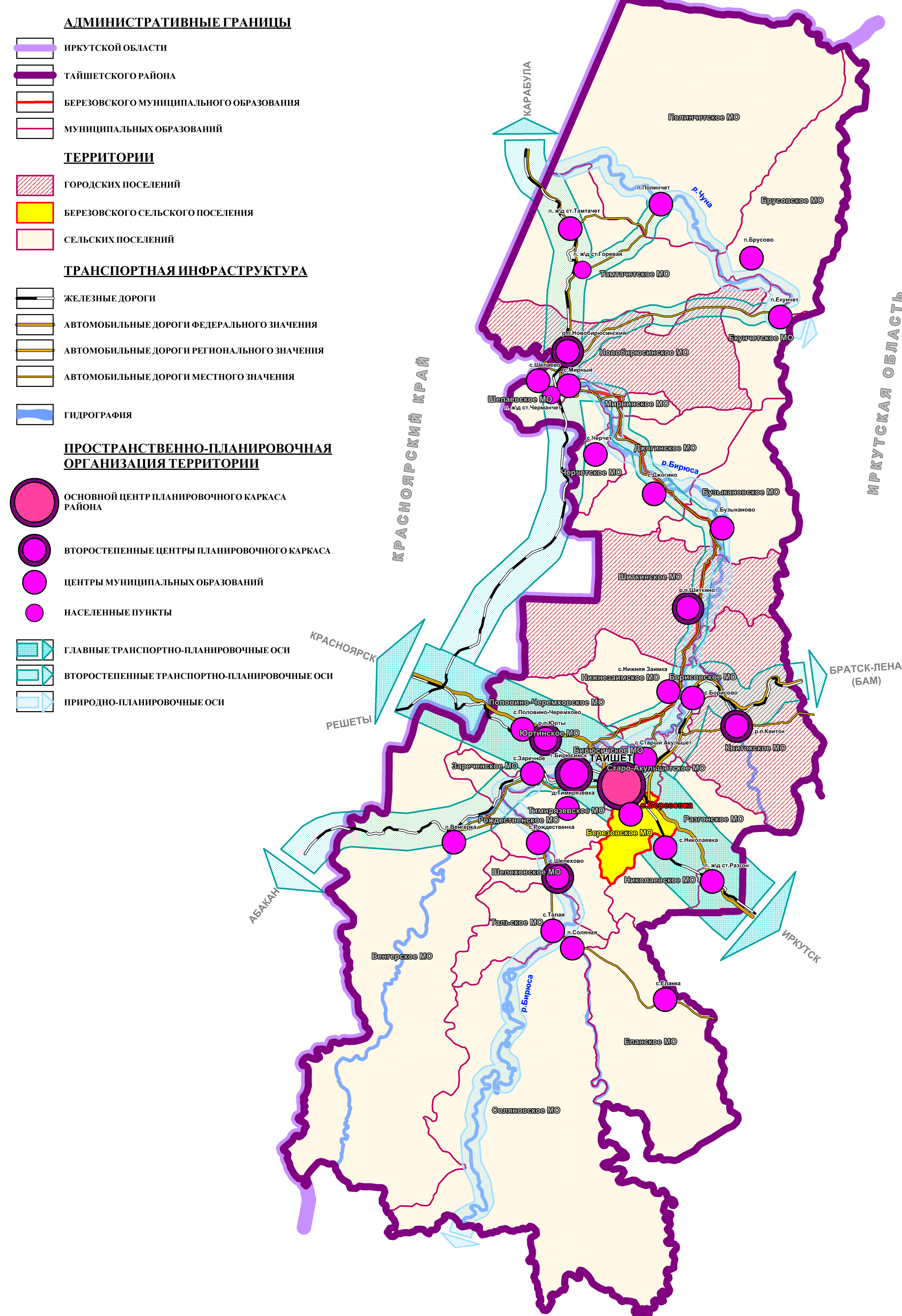


# ГЕНЕРАЛЬНЫЙ ПЛАН БЕРЕЗОВСКОГО МУНИЦИПАЛЬНОГО ОБРАЗОВАНИЯ ТАЙШЕТСКОГО РАЙОНА ИРКУТСКОЙ ОБЛАСТИ

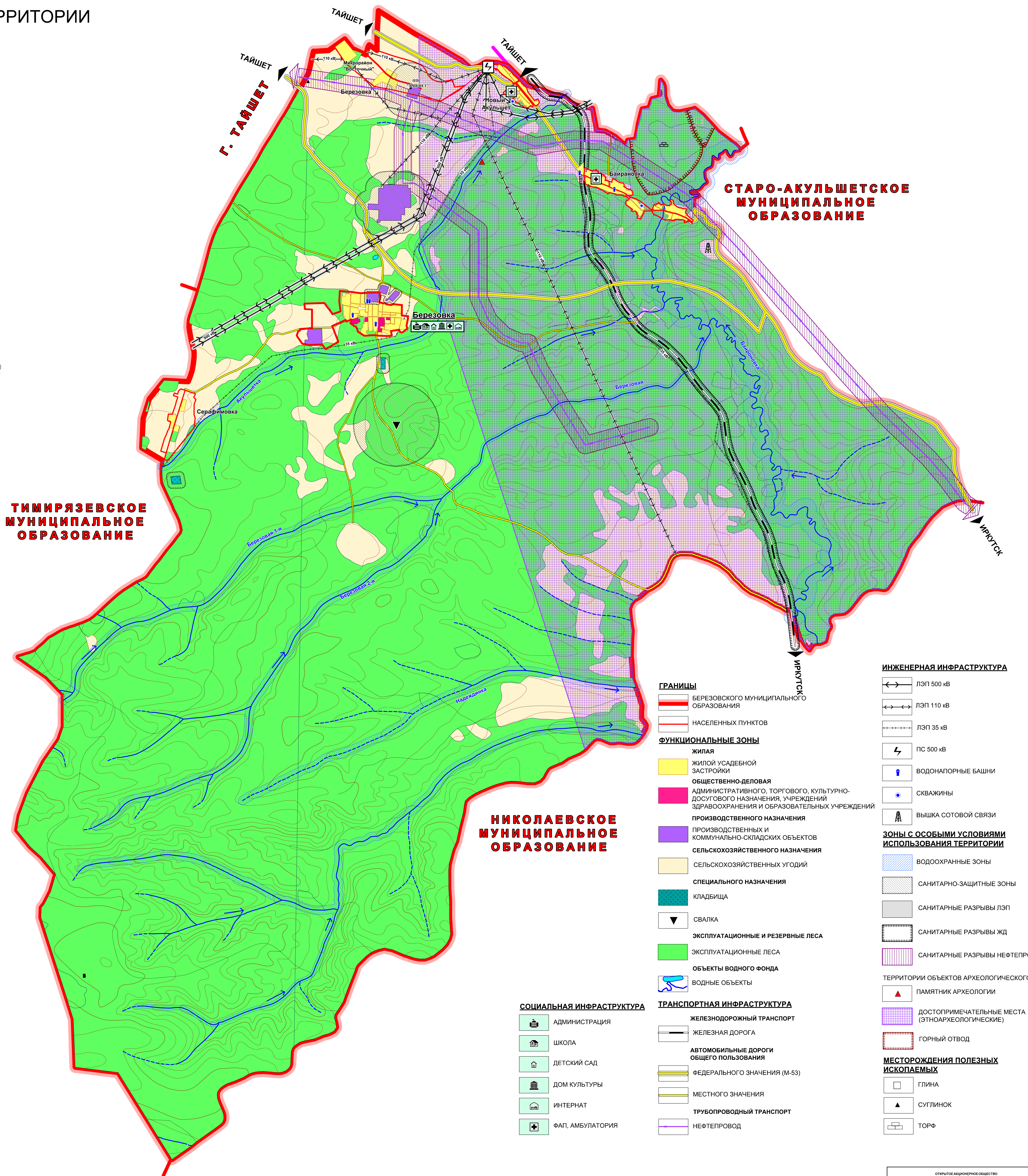
СОВРЕМЕННОЕ ИСПОЛЬЗОВАНИЕ ТЕРРИТОРИИ  
 ЗОНЫ С ОСОБЫМИ УСЛОВИЯМИ ИСПОЛЬЗОВАНИЯ ТЕРРИТОРИИ

МЕСТОПОЛОЖЕНИЕ БЕРЕЗОВСКОГО МУНИЦИПАЛЬНОГО ОБРАЗОВАНИЯ  
 В ПЛАНИРОВОЧНОЙ СТРУКТУРЕ ТАЙШЕТСКОГО РАЙОНА



- АДМИНИСТРАТИВНЫЕ ГРАНИЦЫ**
  - Иркутской области
  - Тайшетского района
  - Березовского муниципального образования
  - Муниципальных образований
- ТЕРРИТОРИИ**
  - Городских поселений
  - Березовского сельского поселения
  - Сельских поселений
- ТРАНСПОРТНАЯ ИНФРАСТРУКТУРА**
  - Железные дороги
  - Автомобильные дороги федерального значения
  - Автомобильные дороги регионального значения
  - Автомобильные дороги местного значения
  - Гидрография
- ПРОСТРАНСТВЕННО-ПЛАНИРОВОЧНАЯ ОРГАНИЗАЦИЯ ТЕРРИТОРИИ**
  - Основной центр планировочного каркаса района
  - Второстепенные центры планировочного каркаса
  - Центры муниципальных образований
  - Населенные пункты
  - Главные транспортно-планировочные оси
  - Второстепенные транспортно-планировочные оси
  - Природно-планировочные оси

**ТИМИРЯЗЕВСКОЕ  
 МУНИЦИПАЛЬНОЕ  
 ОБРАЗОВАНИЕ**



**НИКОЛАЕВСКОЕ  
 МУНИЦИПАЛЬНОЕ  
 ОБРАЗОВАНИЕ**

**СТАРО-АКУЛЬШЕТСКОЕ  
 МУНИЦИПАЛЬНОЕ  
 ОБРАЗОВАНИЕ**

- СОЦИАЛЬНАЯ ИНФРАСТРУКТУРА**
  - Администрация
  - Школа
  - Детский сад
  - Дом культуры
  - Интернат
  - ФАП, амбулатория
- ТРАНСПОРТНАЯ ИНФРАСТРУКТУРА**
  - Железнодорожный транспорт
  - Железная дорога
  - Автомобильные дороги общего пользования
  - Федерального значения (М-53)
  - Местного значения
  - Трубопроводный транспорт
  - Нефтепровод

- ГРАНИЦЫ**
  - Березовского муниципального образования
  - Населенных пунктов
- ФУНКЦИОНАЛЬНЫЕ ЗОНЫ**
  - ЖИЛАЯ
    - Жилрой усадебной застройки
  - ОБЩЕСТВЕННО-ДЕЛОВАЯ
    - Административного, торгового, культурно-досугового назначения, учреждений здравоохранения и образовательных учреждений
  - ПРОИЗВОДСТВЕННОГО НАЗНАЧЕНИЯ
    - Производственных и коммунально-складских объектов
  - СЕЛЬСКОХОЗЯЙСТВЕННОГО НАЗНАЧЕНИЯ
    - Сельскохозяйственных угодий
  - СПЕЦИАЛЬНОГО НАЗНАЧЕНИЯ
    - Кладбища
    - Свалка
  - ЭКСПЛУАТАЦИОННЫЕ И РЕЗЕРВНЫЕ ЛЕСА
    - Эксплуатационные леса
  - ОБЪЕКТЫ ВОДНОГО ФОНДА
    - Водные объекты

- ИНЖЕНЕРНАЯ ИНФРАСТРУКТУРА**
  - ЛЭП 500 кВ
  - ЛЭП 110 кВ
  - ЛЭП 35 кВ
  - ПС 500 кВ
  - Водонапорные башни
  - Скважины
  - Вышка сотовой связи
- ЗОНЫ С ОСОБЫМИ УСЛОВИЯМИ ИСПОЛЬЗОВАНИЯ ТЕРРИТОРИИ**
  - Водоохранные зоны
  - Санитарно-защитные зоны
  - Санитарные разрывы ЛЭП
  - Санитарные разрывы ЖД
  - Санитарные разрывы нефтепровода
  - Территории объектов археологического наследия
    - Памятник археологии
    - Достопримечательные места (этноархеологические)
    - Горный отвод
- МЕСТОРОЖДЕНИЯ ПОЛЕЗНЫХ ИСКОПАЕМЫХ**
  - Глина
  - Суглинок
  - Торф

М 1 : 25 000

Открытое акционерное общество «Тимрост» Федеральное государственное учреждение «Иркутский институт территориального проектирования и инженерных систем»	
ГЕНЕРАЛЬНЫЙ ДИРЕКТОР	ГРИШИН И.В.
ПЕРВЫЙ ЗАМЕСТИТЕЛЬ ГЕНЕРАЛЬНОГО ДИРЕКТОРА	БАЧОВ С.А.
НАЧАЛЬНИК РАЙОННОЙ МАСТЕРСКОЙ ТЕРРИТОРИАЛЬНОГО ПРОЕКТИРОВАНИЯ И ИНЖЕНЕРНОЙ СЛУЖБЫ	СЕМЕНОВ С.Г.
ГЛАВНЫЙ АРХИТЕКТОР ПРОЕКТА	ВОРОНОВА О.Э.
ГЛАВНЫЙ СПЕЦИАЛИСТ - ЭКОЛОГ	СОКОЛОВА О.Т.
ГЛАВНЫЙ АРХИТЕКТОР РАЙОНА	САВЕНКО К.В.
ТЕХНИК	ЛИСОВСКИЙ А.В.
ОБЪЕКТ	ГЕНЕРАЛЬНЫЙ ПЛАН БЕРЕЗОВСКОГО МУНИЦИПАЛЬНОГО ОБРАЗОВАНИЯ ТАЙШЕТСКОГО РАЙОНА ИРКУТСКОЙ ОБЛАСТИ
МАШШТАБ	1 : 25 000
ЛИСТ №	ИЛС 1/1
НАИМЕНОВАНИЕ ЧЕРТЕЖА	СОВРЕМЕННОЕ ИСПОЛЬЗОВАНИЕ ТЕРРИТОРИИ ЗОНЫ С ОСОБЫМИ УСЛОВИЯМИ ИСПОЛЬЗОВАНИЯ ТЕРРИТОРИИ
ДАТА	2013г.
АВТОР	Иркутский институт территориального проектирования и инженерных систем
ИЗДАТЕЛЬСТВО	Иркутский институт территориального проектирования и инженерных систем
ИЗДАТЕЛЬСТВО	Иркутский институт территориального проектирования и инженерных систем