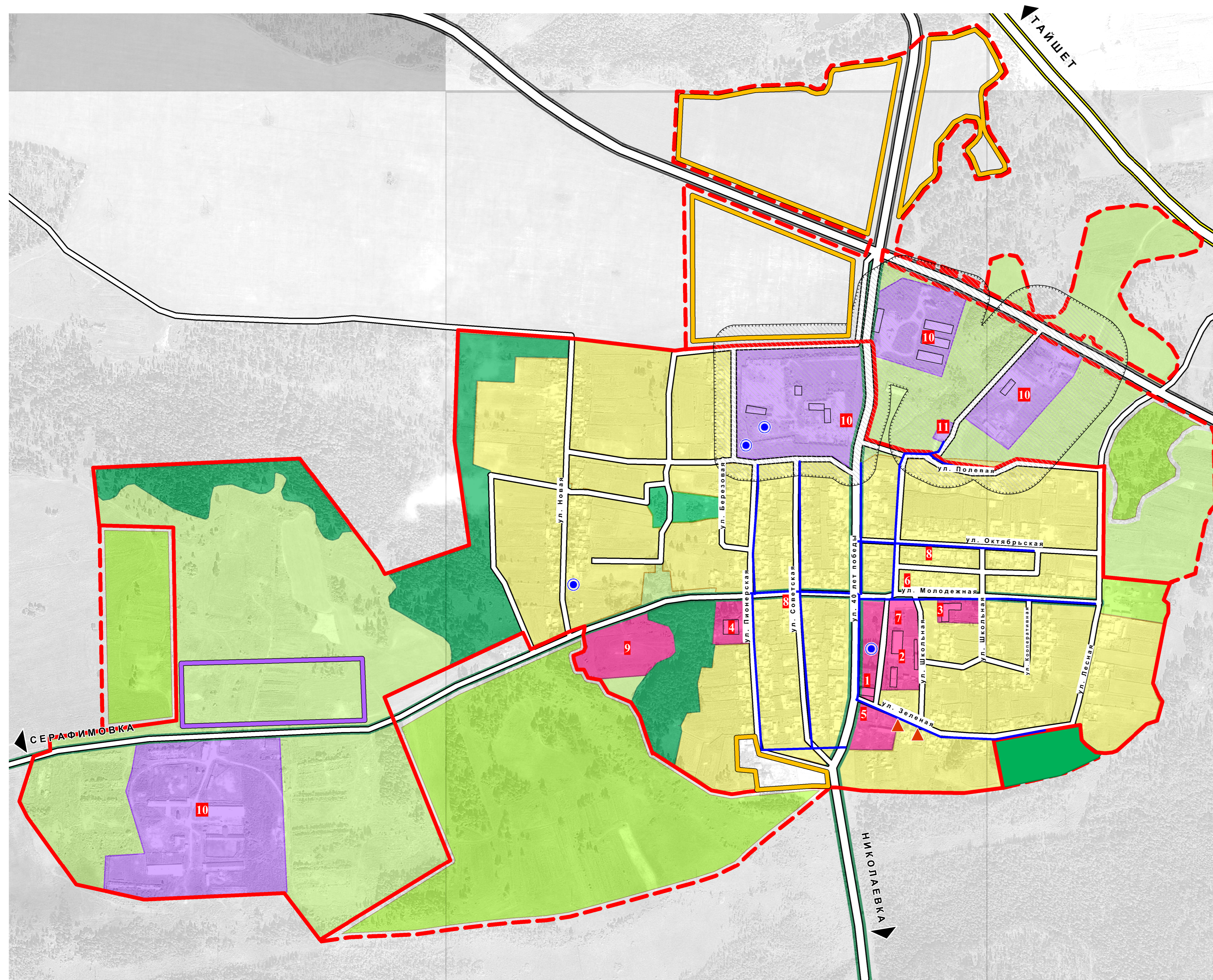


ЦЕНТР БЕРЕЗОВСКОГО МУНИЦИПАЛЬНОГО ОБРАЗОВАНИЯ С. БЕРЕЗОВКА ТАЙШЕТСКОГО РАЙОНА ИРКУТСКОЙ ОБЛАСТИ

СХЕМА ПЛАНИРОВОЧНЫХ ОГРАНИЧЕНИЙ РАЗВИТИЯ ТЕРРИТОРИИ ПОСЕЛЕНИЯ. ТЕРРИТОРИИ, ПОДВЕРЖЕННЫЕ РИСКУ ВОЗНИКНОВЕНИЯ ЧРЕЗВЫЧАЙНЫХ СИТУАЦИЙ ПРИРОДНОГО И ТЕХНОГЕННОГО ХАРАКТЕРА



- ГРАНИЦЫ**
ПРОЕКТ. СУЩ. НАСЕЛЕННОГО ПУНКТА
- РЕЗЕРВ.**
- ФУНКЦИОНАЛЬНЫЕ ЗОНЫ**
- ЖИЛАЯ**
УСАДЕБНОЙ ЗАСТРОЙКИ
- ОБЩЕСТВЕННО-ДЕЛОВАЯ**
АДМИНИСТРАТИВНОГО, ТОРГОВОГО, КУЛЬТУРНО-ДОСУГОВОГО НАЗНАЧЕНИЯ, УЧРЕЖДЕНИЙ ЗДРАВООХРАНЕНИЯ И ОБРАЗОВАТЕЛЬНЫХ УЧРЕЖДЕНИЙ
- ПРОИЗВОДСТВЕННОГО НАЗНАЧЕНИЯ**
ПРОИЗВОДСТВЕННЫХ И КОММУНАЛЬНО-СКЛАДСКИХ ОБЪЕКТОВ
- СЕЛЬСКОХОЗЯЙСТВЕННОГО НАЗНАЧЕНИЯ**
САДОВЫХ И ОГОРОДНЫХ УЧАСТКОВ
- РЕКРЕАЦИОННОГО НАЗНАЧЕНИЯ**
ОЗЕЛЕНЕННЫЕ ТЕРРИТОРИИ ОБЩЕГО ПОЛЬЗОВАНИЯ
ОТКРЫТЫЕ ОЗЕЛЕНЕННЫЕ ТЕРРИТОРИИ
- ТРАНСПОРТНАЯ ИНФРАСТРУКТУРА**
АВТОМОБИЛЬНАЯ ДОРОГА РЕГИОНАЛЬНОГО ЗНАЧЕНИЯ
АВТОМОБИЛЬНАЯ ДОРОГА МЕСТНОГО ЗНАЧЕНИЯ
ОСНОВНЫЕ УЛИЦЫ НАСЕЛЕННОГО ПУНКТА
ПРОЕЗДЫ
- ОБЪЕКТЫ ИНЖЕНЕРНОЙ ИНФРАСТРУКТУРЫ**
ВОДОПРОВОД
ВОДОЗАБОРНЫЕ СООРУЖЕНИЯ
КОТЕЛЬНАЯ
- ЗОНЫ С ОСОБЫМИ УСЛОВИЯМИ ИСПОЛЬЗОВАНИЯ**
САНИТАРНО-ЗАЩИТНЫЕ ЗОНЫ

ЭКСПЛИКАЦИЯ

- | | |
|-----------------|--|
| 1 АДМИНИСТРАЦИЯ | 7 КАФЕ |
| 2 ШКОЛА | 8 МАГАЗИН |
| 3 ДЕТСКИЙ САД | 9 СТАДИОН |
| 4 ДОМ КУЛЬТУРЫ | 10 ПЗК "ПОЛЕТ" |
| 5 ИНТЕРНАТ | 11 СЕЛЬСКОХОЗЯЙСТВЕННЫЙ ПЕРЕРАБАТЫВАЮЩИЙ КОМПЛЕКС "ГАРАНТ" |
| 6 ФАП | |

М 1 : 5000

ОТКРЫТОЕ АКЦИОНЕРНОЕ ОБЩЕСТВО РОССИЙСКИЙ ИНСТИТУТ ГРАДОСТРОИТЕЛЬСТВА И ИНВЕСТИЦИОННОГО РАЗВИТИЯ			
<i>Тинькофф</i>			
ГЕНЕРАЛЬНЫЙ ДИРЕКТОР		ГРУДИНИН М.Ю.	
ПЕРВЫЙ ЗАМЕСТИТЕЛЬ ГЕНЕРАЛЬНОГО ДИРЕКТОРА		БЫЧКОВ С.И.	
МАСТЕРСКАЯ ТЕРРИТОРИАЛЬНОГО ПРОЕКТИРОВАНИЯ №1 ИМЕНИ Д.И. ГОЗМАНА			
НАЧАЛЬНИК МАСТЕРСКОЙ		КУЗЬМИНА Е.Г.	
ГЛАВНЫЙ АРХИТЕКТОР ПРОЕКТА		ВОРОНОВА О.З.	
ГЛАВНЫЙ СПЕЦИАЛИСТ - ГЕОЛОГ, ЭКОЛОГ		СОКОЛОВА О.Г.	
ГЛАВНЫЙ АРХИТЕКТОР ПРОЕКТА		САМЫЛОВ К.В.	
ТЕХНИК		ЛИСОВСКИЙ А.О.	
ОБЪЕКТ	ГЕНЕРАЛЬНЫЙ ПЛАН БЕРЕЗОВСКОГО МУНИЦИПАЛЬНОГО ОБРАЗОВАНИЯ ТАЙШЕТСКОГО РАЙОНА ИРКУТСКОЙ ОБЛАСТИ	МАСШТАБ	ЛИСТ №
		1 : 5 000	
НАИМЕНОВАНИЕ ЧЕРТЕЖА	СХЕМА ПЛАНИРОВОЧНЫХ ОГРАНИЧЕНИЙ РАЗВИТИЯ ТЕРРИТОРИИ ПОСЕЛЕНИЯ, ТЕРРИТОРИИ, ПОДВЕРЖЕННЫЕ РИСКУ ВОЗНИКНОВЕНИЯ ЧС ПРИРОДНОГО И ТЕХНОГЕННОГО ХАРАКТЕРА	ДАТА	ЗАКАЗЧИК
		2012г.	АДМИНИСТРАЦИЯ МУНИЦИПАЛЬНОГО ОБРАЗОВАНИЯ "ТАЙШЕТСКИЙ РАЙОН"
			МУНИЦИПАЛЬНЫЙ КОНТРАКТ №013430002312000088 ОТ 20.08.2012